

淨淨泉

全自動上浮式過濾機

Full Automatic Upper Counter-current Rapid Filter



過濾機的新·紀·元

全自動、多功能、多種尺寸、輕巧方便
Automatically, Multifunton, Various size & Convenient

水的世紀已經來臨

水是自然界中不可或缺的一項資源，其可再利用的特性，在地球資源日漸減少的情況下更顯珍貴。湧清泉上浮式過濾機致力維護水資源的潔淨，創造大眾美好而便利的生活。

高效能、省電、節水、零污染

湧清泉有異於傳統石英沙過濾機，使用比重極小之濾材，啟動後所需電能更少，外型亦更輕巧美觀。加上全自動電腦控制，可依照不同水域設定過濾次數與反洗時間，使用湧清泉不用耗費大量時間體力，立即擁有清澈乾淨的水。



有效去除雜質淨化水質

極小顆粒、超小密度上浮濾材可有效去除水中雜質，過濾能力佳而且持久。

節水省能

池水循環使用，不必換水，且自動洗淨所需的水量少，達到節水的功能；當過濾由於污物的累積塞住，水壓上升自動啟動過濾機洗淨濾材，比以往的定時洗淨方式更為省能、有效率。

全自動化封閉式操作

從過濾、濾材洗淨到水流的攪拌皆採用自動化操作，24小時全天自動，維護操作都比以往的過濾機容易。

不易故障及積泥球

特殊濾材，在過濾槽內強水流沖洗攪拌下，任何黏性懸浮物均能發揮安定的處理能力，且濾料使用壽命長。

不需逆洗淨水

使用強力水流攪拌洗淨濾材，省卻逆洗水槽，比過去急速過濾機省去2/3-5/6的時間。

可處理高濃度原水

特殊濾材可處理高濃度原水，對於固形物的收集量高，可長時間過濾，濾材消耗低。

構造簡單造型輕巧

過濾流程簡單無需裝設鼓風箱、逆洗泵浦及逆洗槽等累贅配件，施工容易，組裝時間短，不佔空間對於周邊景觀的影響小。

濾材流出防止裝置

利用虹吸原理防止濾材在洗淨過程中流出設計周到巧妙。



SW-A5



SW-A10



SW-A20



SW-A40

產品應用與實際案例 Application & cases

湧清泉全自動上浮式過濾機的多種規格，搭配上紫外線殺菌燈、集毛器，可廣泛應用於以下不同水域：

- 景觀水池-如親水池、魚池、噴水池、假山水等循環過濾。
- 工業用水，冷卻循環水之前處理；工業廢水，生活污水，後段三級處理。
- 水產養殖、水族箱等循環過濾。
- 游泳池循環淨化。
- 都市污水的放流。



● 案例二：小型景觀魚池

處理水量：10~20噸

使用機型：SW-A20

系統周邊：紫外線殺菌燈、
不銹鋼集毛器



● 案例一：大型景觀魚池

處理水量：60噸

使用機型：SW-A40

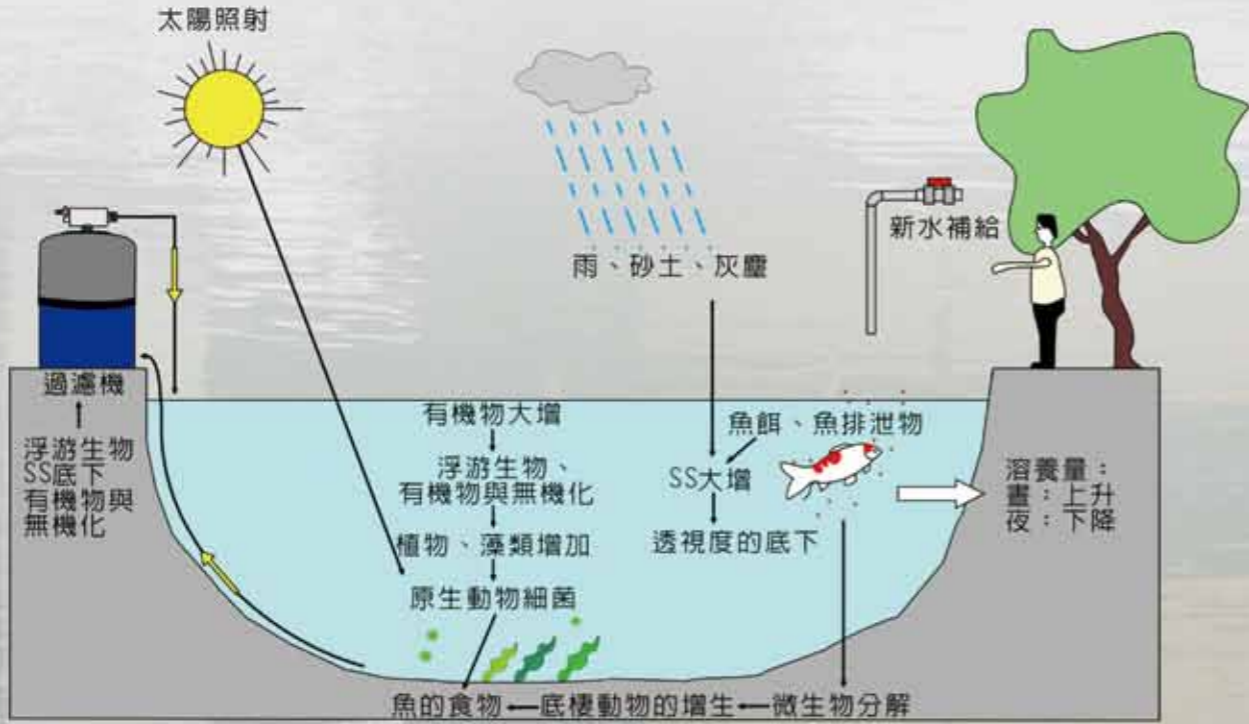
系統周邊：紫外線殺菌燈、
不銹鋼集毛器



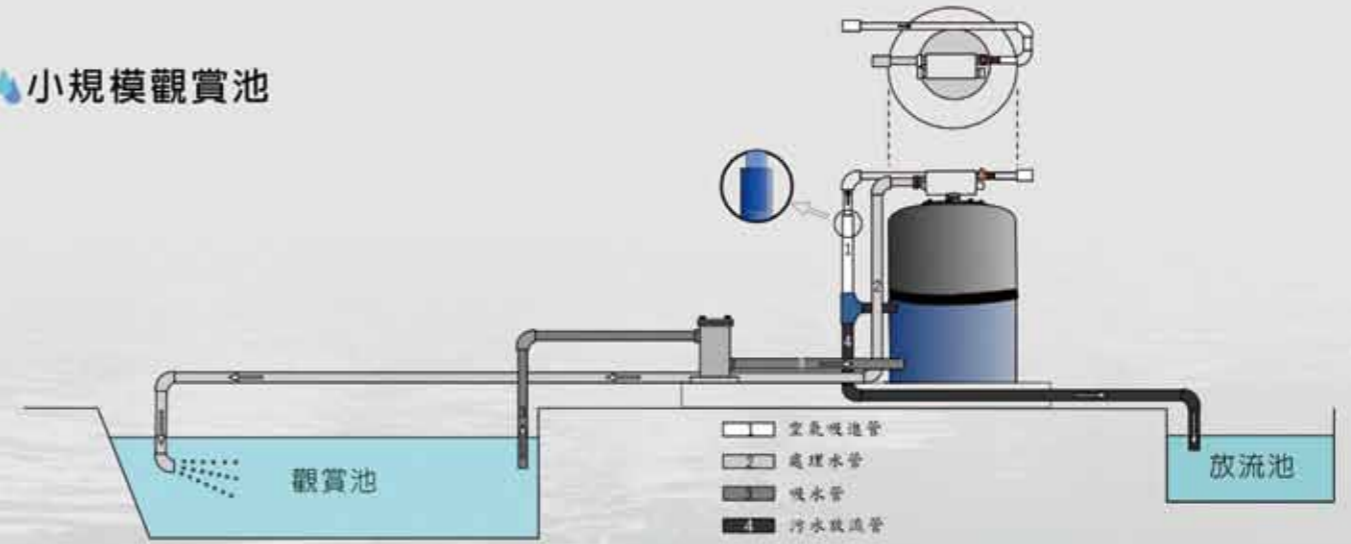
湧清泉如何有效率運作

How the filter works efficiently

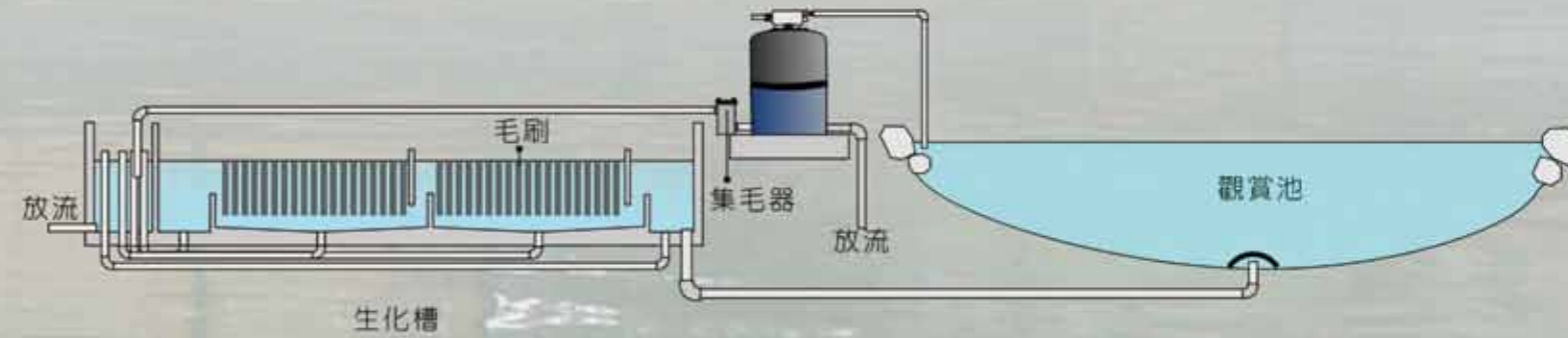
過濾池的生態系



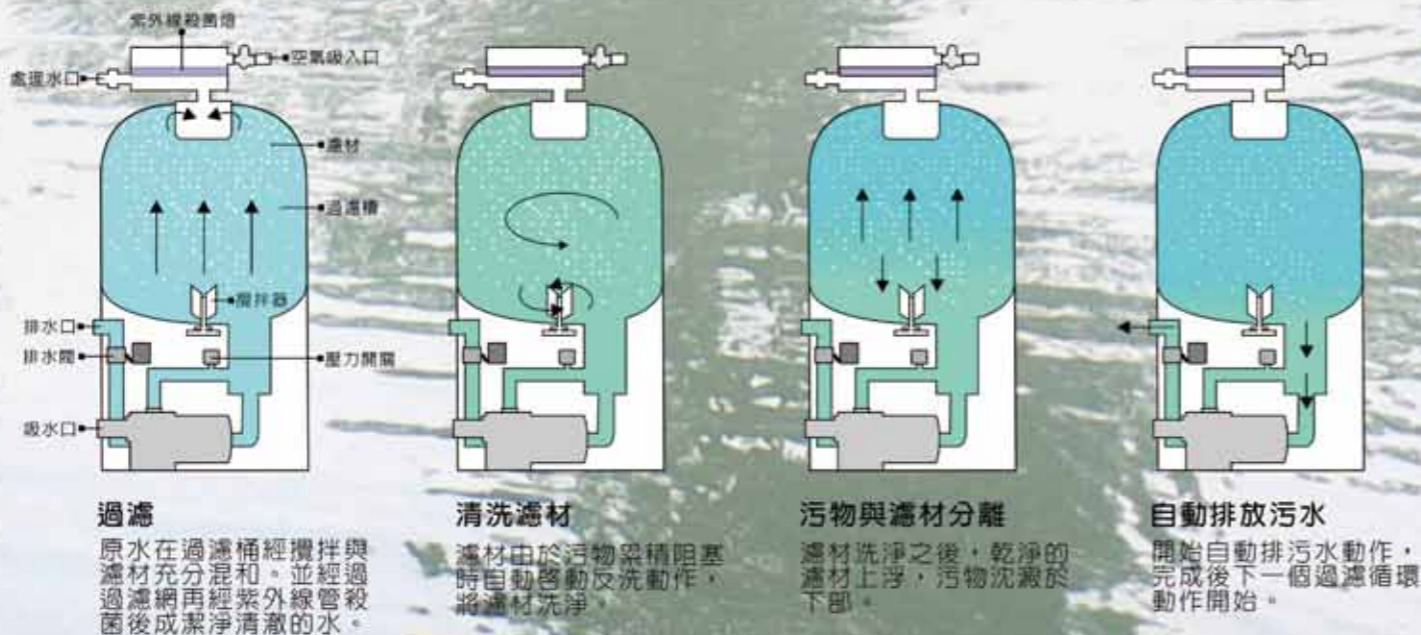
小規模觀賞池



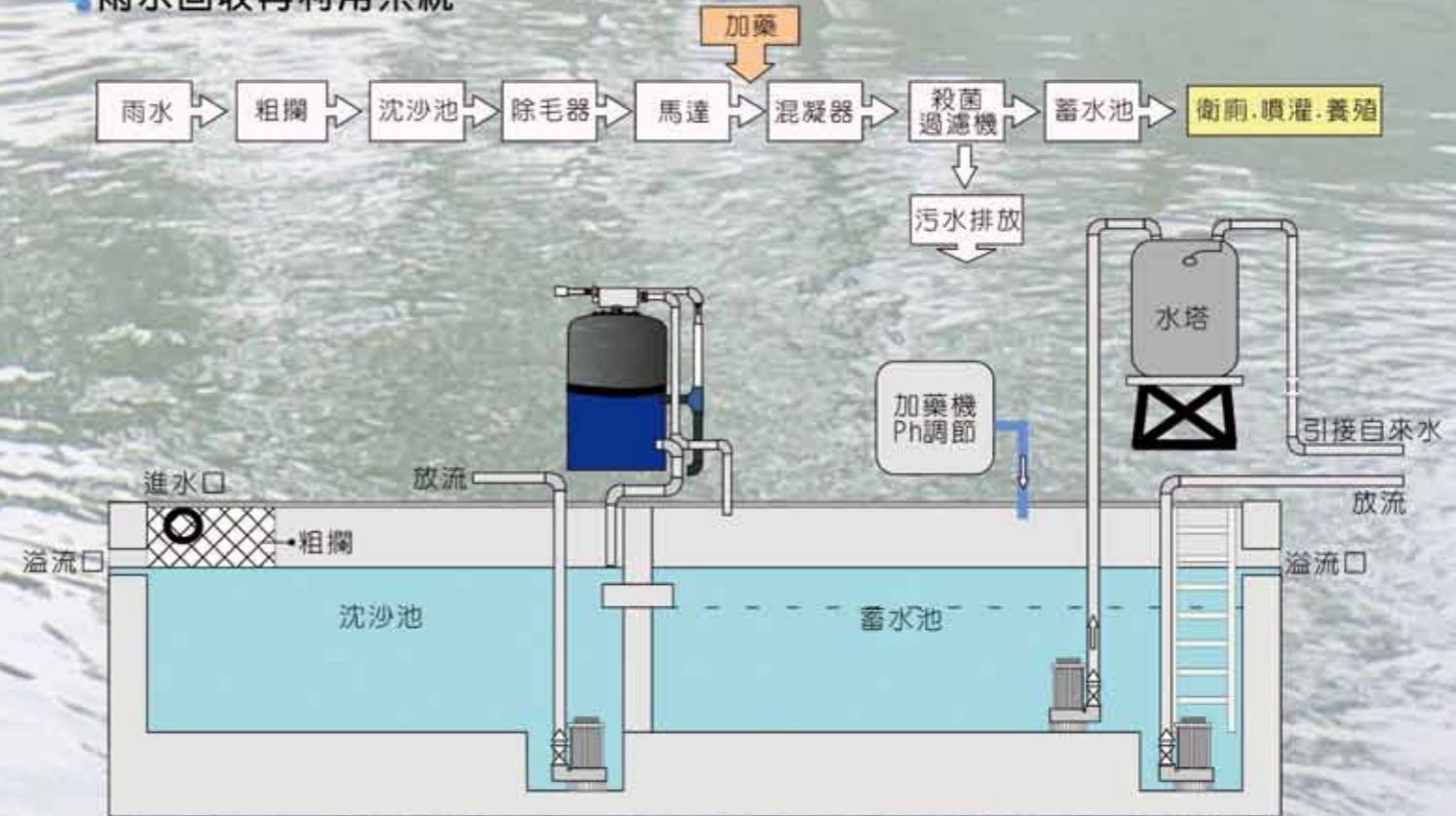
大型觀賞池



過濾機動作原理



雨水回收再利用系統



項目Item	型號Type	SW-A 5	SW-A 10	SW-A 20	SW-A 40	SW-A 60	SW-A 80	SW-A 120	SW-A 200
標準處理量 (m ³ /Hr) Standard treatment		3	5	8.5	17	30	60	90	150
濾過面積 (m ²) Filter area		0.08	0.14	0.28	0.56	1	2	3	5
標準過濾速度 (m/mHr) Filtration rate		30							
外徑 φD (mm) Diameter		420	500	600	850	1150	1600	2000	2600
高H (mm) Height		1000	1200	1380	1500	2315	2450	2750	3050
空重量 (kg) Dead weight			70	115	145				
運轉重量 (kg) Loaded weight			160	250	400				
電源 Electric power		單相110V		三相220V 50/60Hz		三相220V/380 50/60 Hz			
本體材質 Main body material		SUS304				SS41/SUS304			
原水泵浦出力 Pump output (kw)		0.12	0.2	0.4	0.75	2.2	3.7		
攪拌馬達出力 Agitator output (kw)		0.1	0.2	0.4	0.75	3.7	5.5	11	18.5
吸水口 a (mm) Sution		35	35	40	50	65	80	125	150
處理水口 b (mm) Treated water outlet		35	40	50	65	80	100	150	200
排水口 c (mm) Discharge water outlet		25	35	40	40	50	65	80	100
空氣取入口 d (mm) Air inlet		16	16	16	20	20	20	20	40

項目Item	型號Type	SW-B 40	SW-B 60	SW-B 80	SW-B 120	SW-B 200
標準處理量 (m ³ /Hr) Standard treatment		5.6	10	20	30	50
濾過面積 (m ²) Filter area		0.56	1.0	2.0	3.0	5.0
標準過濾速度 (m/mHr) Filtration rate		10				
外徑 φD (mm) Diameter		850	1150	1600	2000	2600
高H (mm) Height		1513	2315	2450	2750	3050
空重量 (kg) Dead weight		140	700	1200	2230	3600
電源 Electric power		三相 220V 50/60Hz				
本體材質 Main body material		SUS304	SS41			
原水泵浦出力 Pump output (kw)		0.4	0.75	1.5	11	18.5
攪拌馬達出力 Agitator output (kw)		0.75	3.7	5.5	11	18.5
吸水口 a (mm) Sution		32	50	50	65	80
處理水口 b (mm) Treated water outlet		65	50	65	80	100
排水口 c (mm) Discharge water outlet		40	50	65	80	100
空氣取入口 d (mm) Air inlet		20	20	20	20	40



代理商
Agent